



ZORVEC™
Endavia®

FUNGICID

**THIS CHANGES
EVERYTHING**

**REVOLUȚIONEAZĂ LUPTA
ÎMPOTRIVA MANEI CARTOFULUI**

- Noul standard în combaterea manei
- Protecție excelentă a creșterilor noi
- Protecție prelungită cu 3-4 zile
- Rezistență la spălare

Caracteristici generale

- Zorvec™ Endavia® are la bază molecula Zorvec™ ce face parte dintr-o clasă de fungicide care controlează bolile provocate de agenții patogeni ai clasei Oomycete. Zorvec™ reprezintă o combinație de eficacitate maximă și protecție de lungă durată, venind astfel în sprijinul obținerii culturilor de cartof sănătoase și uniforme.
- Zorvec™ are la bază un mod de acțiune biochimic nou și nu prezintă rezistență încrucișată cu niciun fungicid. Acționează în toate stadiile de dezvoltare ale patogenului, având astfel o eficacitate deosebită și un control de lungă durată. Zorvec™ protejează frunzele tratate pe toată perioada dezvoltării acestora, inclusiv frunzele care au mai puțin de 20% din mărimea lor finală la momentul aplicării produsului.
- Având la bază avantajele menționate, Zorvec™ oferă fermierilor, pe lângă efectul maxim de combatere a manei, posibilitatea de a reduce costurile cu întreținerea culturii. Zorvec™ Endavia®, având la bază o combinație de substanțe active cu eficacitate dovedită, nu trebuie să lipsească din programele de combatere a manei în fiecare sezon.

Substanțe active	Zorvec™ 30 g s.a./litru Oxathiapiprolin Clasa chimică: piperidinyl thiazole isoxazoline	70 g s.a./litru Bentiavalicarb Clasa chimică: valinamide carbamate
Clasificare FRAC	Zorvec™: Grup 49 (F9)	Bentiavalicarb: Grup 40 (H5)
Formulare	Dispersie în ulei (OD) conține 30 g/l Zorvec™ și 70 g/l Bentiavalicarb	
Doza omologată și spectrul de combatere	<p>La cartof 0.4 l/ha mana cartofului (<i>Phytophthora infestans</i>) Maxim 4 aplicări pe sezon Numărul maxim de tratamente succesive: 3</p> <p>La ceapă/ceapă eșalotă/usturoi 0.5 litri la mana cepei/usturoiului (<i>Peronospora destructor</i>) Numărul maxim de aplicări: 3 Aplicați succesiv sau alternativ cu un fungicid cu mod de acțiune diferit.</p>	
Recomandări de aplicare	<p>Perioada de aplicare la cartof: Începând cu perioada de creștere intensivă și până la finalul formării tuberculilor. Zorvec™ Endavia® este recomandat să fie aplicat preventiv, înainte de primele semne vizibile ale bolii, 2 tratamente succesive/sezon, la un interval de 10 zile între tratamente. În caz de presiune mare de infecție se recomandă aplicarea la un interval de 7 zile între tratamente. Timpul de pauză: 7 zile</p> <p>Perioada de aplicare la ceapă: începând cu stadiul de 3 frunze Aplicați preventiv înainte de primele semne vizibile ale bolii, folosind un interval de aplicare între tratamente de 7 zile, dar astfel încât să respectați timpul de pauză de 28 zile.</p>	


Zorvec™ - Eficacitate

Zorvec™ vs competiție						+++	Excelentă
Fungicid	Rezistență la spălare	Control preventiv	Control curativ	Efect antispোরulant*	Mobilitate	++	Medie
Zorvec™	+++	+++	++	+++	S + T	+	Moderată
Competitor B	++(+)	+++	++	++(+)	S + T	-	Slabă

Sursa: Date interne, 2012-2014 și conform cu rezultatele Euroblight 2012. **S:** Acțiune sistemică **T:** Acțiune translaminară
* Zorvec™ se recomandă a fi aplicat preventiv pentru un control optim.


Zorvec™ Endavia® - Punctele forte contra manei

REZISTENȚĂ LA SPĂLARE




Zorvec™ Endavia® este protejat de spălare la 20 de minute de la aplicare. Flexibil și ușor de folosit în condiții climatice dificile.

PROTEJEAZĂ NOILE CREȘTERI



Zorvec™ Endavia® este translaminar și sistemic, protejând și frunzele în curs de apariție.

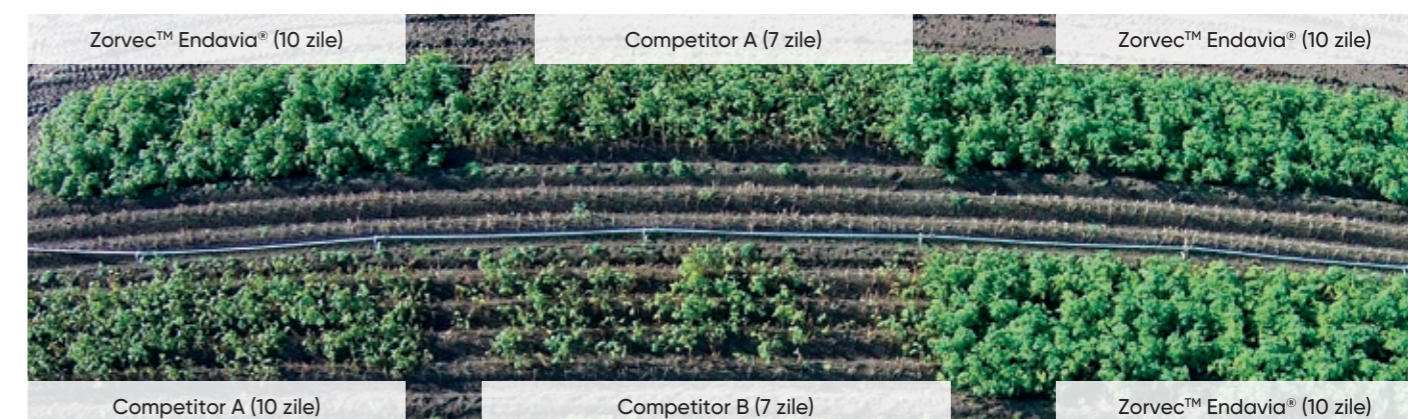
3-4 ZILE SUPLIMENTARE DE PROTECȚIE



Protecția lăstarilor tineri și eficiența moleculei permite mărirea intervalului dintre două tratamente cu 3-4 zile.

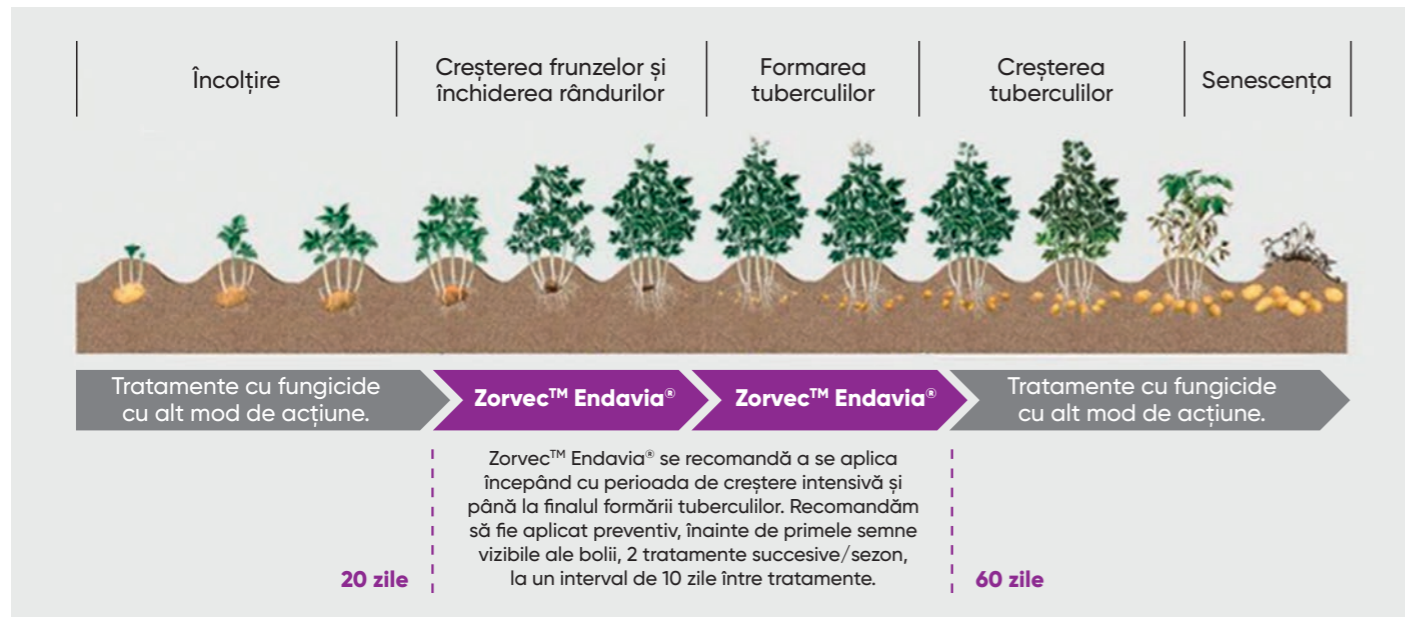
Un fungicid puternic cu acțiune preventivă

- Teste interne 2014-2015. Zorvec™ Endavia® 3 tratamente succesive la 10 zile între tratamente versus principalii competitori, 4 tratamente succesive cu 7 zile între tratamente.



- Noul Zorvec™ Endavia® oferă o combinație unică de substanțe active pentru un control preventiv optim chiar și în condiții extreme.

Poziționare Zorvec™ Endavia®



- Produsele din aceeași grupă chimică cu un mod de acțiune similar cu oxathiapiprolin (FRAC 49) nu trebuie să depășească 33% din programul de tratament cu fungicide aplicate pentru combaterea manei cartofului sau maxim 4 aplicări/sezon. Nu efectuați mai mult de 3 aplicări cu Zorvec™ Endavia® pe sezon pentru ceapă, ceapă eșalotă și usturoi.
- Nu se vor aplica mai mult de 4 aplicări cu oxathiapiprolin pe an pe aceeași suprafață, vizând același patogen. În caz de presiune mare de infecție intervalul între tratamente poate fi diminuat la 7 zile.

Prevenirea apariției rezistenței

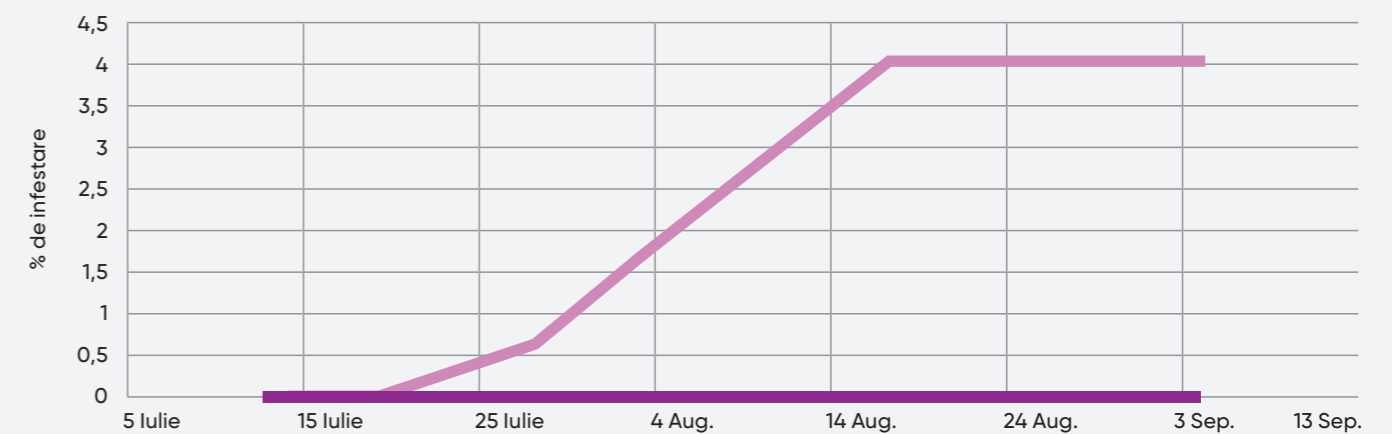
- Recomandările Corteva pentru managementul apariției rezistenței.

Strategie	Recomandări
Expunerea limitată	<ol style="list-style-type: none"> 1. Limitați numărul de aplicări la maximum 4 pe sezon (nu mai mult de 3 tratamente succesive) și alternați cu produse cu alt mod de acțiune pentru restul programului de tratamente. 2. Optați pentru aplicări în bloc și nu pentru cele alternative. 3. Aplicați preventiv. 4. Nu extindeți intervalul dintre tratamente.
Dezvoltare lentă a patogenului	<ol style="list-style-type: none"> 1. Urmați practici profilactice pe cât de mult posibil.
Controlul apariției rezistenței izolate - Reducerea supraviețuirii patogenului - Reducerea răspândirii patogenului	<ol style="list-style-type: none"> 1. După aplicarea Zorvec™ Endavia® este de preferat să se aplice un produs cu acțiune curativă. 2. Este de preferat să se utilizeze Zorvec™ Endavia® în prima parte a sezonului.

Un fungicid puternic cu acțiune preventivă

- Zorvec™ Endavia® oferă o protecție excelentă. Răspândirea bolii poate fi oprită foarte devreme. Fermierii au oportunitatea de a reduce numărul de tratamente în programul de protecție și implicit o reducere a costurilor/hectar.
- În testul de mai jos, Zorvec™ Endavia® a fost aplicat în 3 tratamente succesive, cu un interval de 10 zile între tratamente. Aplicarea a fost făcută începând cu faza de creștere a frunzelor și închiderea rândurilor, ceea ce a favorizat reducerea răspândirii inoculului chiar de la început și a reușit menținerea nivelului de infestare la un nivel foarte scăzut pe toată perioada de dezvoltare a culturii. Produsul competitor cu care s-au efectuat 4 tratamente succesive, la un interval de 7 zile între tratamente, nu a putut controla răspândirea inoculului și boala s-a răspândit în câmp, chiar și cu o aplicare adițională.

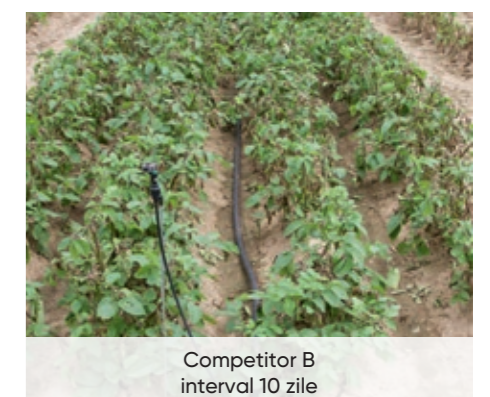
Reducerea inoculului cu Zorvec™ Endavia®



	Nr. de aplicări împotriva manei cartofului	Produse adiționale versus programul cu Zorvec™	Extra costuri €/ha
Programul cu Zorvec™ Endavia®	12	-	0
Competitor A	13	5	144.76

Sursa: Teste de eficacitate Universitatea Valthermond (Seresta variety), Netherlands (2015)

- Zorvec™ Endavia® oferă o protecție excelentă chiar și noilor creșteri, contribuind eficient la dezvoltarea sănătoasă a culturii și la obținerea unor recolte profitabile.



Îmbunătățirea activităților din fermă

- Zorvec™ Endavia® permite mărirea intervalului dintre două tratamente cu 3-4 zile chiar și în condiții extreme. Astfel, fermierii vor avea o flexibilitate mai mare în timpul aplicărilor, vor putea administra mai bine activitățile din cadrul fermei și eventual vor reduce numărul de aplicări pe sezon.

Zorvec™ Endavia®, o combinație unică de substanțe active pentru combaterea optimă a manei

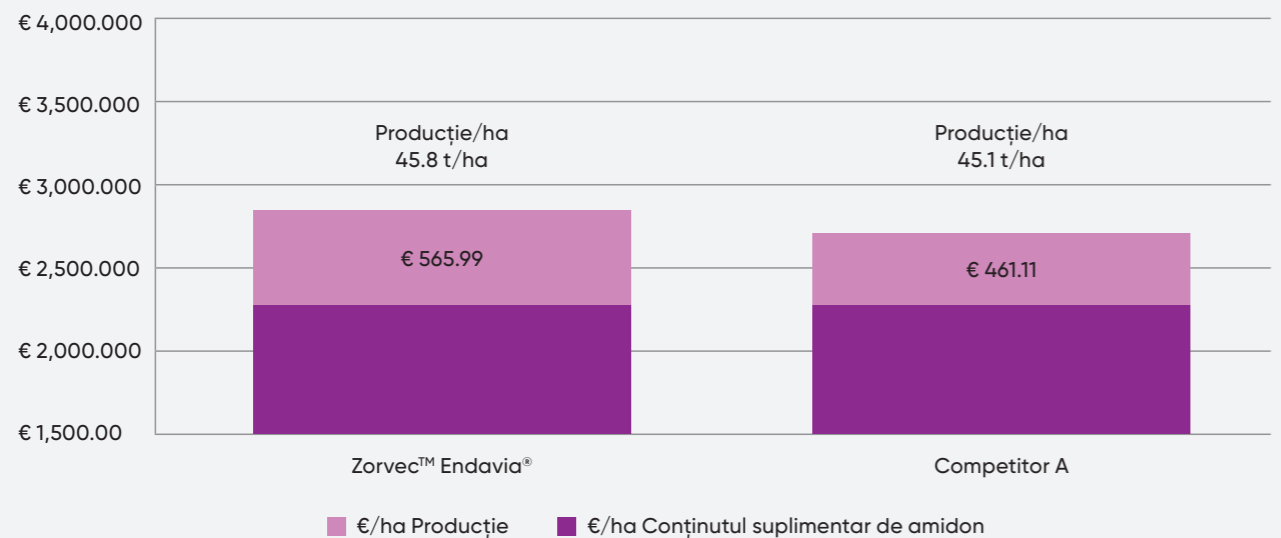
- Secretul binecunoscut al maximizării producțiilor, atât din punct de vedere calitativ cât și cantitativ, este păstrarea curată a aparatului foliar pe o perioadă cât mai îndelungată. Zorvec™ Endavia® este soluția pentru un aparat foliar curat, lipsit de atacul de mana cartofului și în același timp pentru asigurarea unei producții de calitate.



Foto: Teste de eficacitate Netherlands - Lelystad July 19, 2016

- Datorită protecției de excepție împotriva manei, produsul oferă oportunitatea de a obține un randament comercial și un conținut de amidon optim.

Zorvec™ Endavia® conduce la maximizarea producției și la creșterea conținutului de amidon

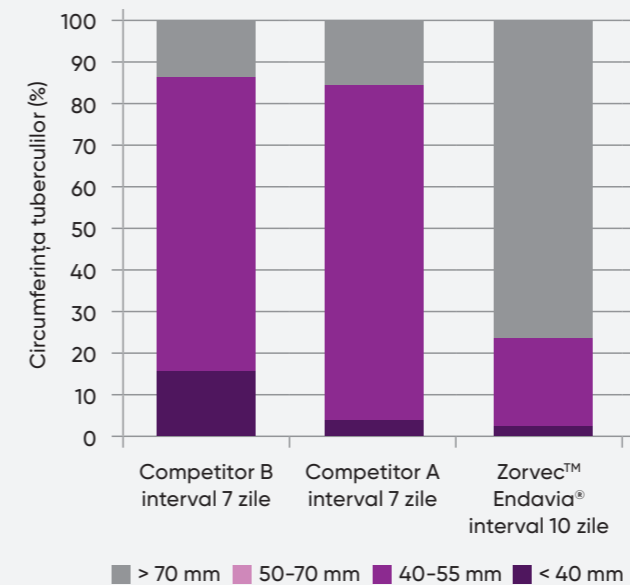


Sursa: Media testelor de eficacitate din Vestul Europei. Cartofi pentru amidon - Festien and Seresta (2015)

Programul Competitor a avut 137.26 euro costuri adiționale comparativ cu programul Zorvec™ Endavia®

- Utilizat preventiv în programul de tratamente, Zorvec™ Endavia® permite culturii să-și atingă potențialul optim de dezvoltare și producție.
- Testele de mai jos atestă faptul că 3 aplicări succesive cu Zorvec™ Endavia® la un interval de 10 zile între tratamente ajută la maximizarea potențialului de producție, dar și atingerea unui nivel calitativ înalt al materialului de plantat.

Zorvec™ Endavia® oferă un control excelent asupra manei cartofului în toate țările



Sursa: Teste cu varietatea Agria, Etten-Leur, Netherlands (2015)

